

Smilin' PRGR NEWS RELEASE

株式会社プロギア

2021年5月31日

高弾道、低スピンドでぶっ飛ばす。"ギリギリ"新シリーズ登場 PRGR「LS ドライバー」新発売

(株)プロギアは、「RS」の"ギリギリ"を踏襲した新シリーズでヘッドスピード40m/s前後のゴルファーをターゲットにした「LS (エルエス)」シリーズから「LS ドライバー」を6月25日から発売する。ヘッドスピードによって飛距離を最大化する打出し条件が違うことに着目し、「LS ドライバー」はヘッドスピード40m/s前後のゴルファーに理想的な高打出し、低スピンドで飛びを徹底追求した。なお、同様のコンセプトで、女性の平均的なヘッドスピードである30m/s前後のゴルファーに向け専用設計を施した、レディースモデルも今回ラインアップする。

「LS ドライバー」はソールのさらに下に重量を配置する「DEEP BACK SOLE DESIGN」(通称:D.B. ソール)を採用。低・深重心設計でヘッドスピード40m/s前後のゴルファーがオートマチックに高打出し、低スピンドのショットを打てるようにした。さらに、高精度CNCミルドカップフェイス採用により「RS」同様の"ギリギリ"の高初速・広初速とスピンド量の安定を図り、理想弾道で+10ヤード^{※1}を可能にするドライバーとなっている。

プロギアは、「LS」シリーズから同様のコンセプトで「LS フェアウェイウッド」「LS ユーティリティ」をラインアップするほか、ヘッドスピード40m/s前後のゴルファー向けアイアン「PRGR 05 IRON」も同時発売する。

※1: 当社実証データによる数値



LS ドライバー

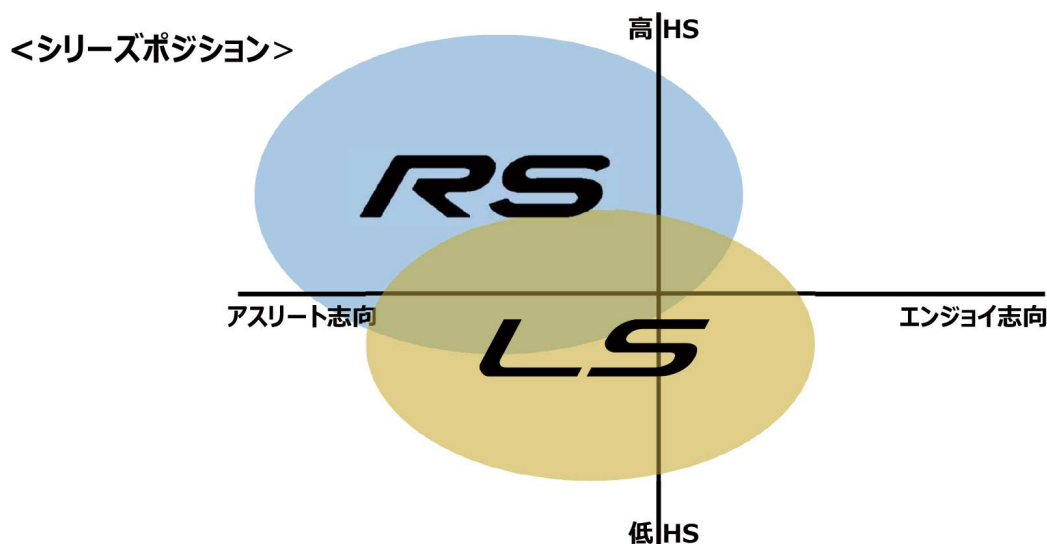
ラインアップ

- ・ロフト <メンズ> 10.5°、11.5° <レディース> 12.5°
- ・シャフト S (M-43)、SR (M-40)、R (M-37)、L (M-30)
- ・価格 1本 ¥96,800 (税抜 ¥88,000)

LSシリーズのコンセプト

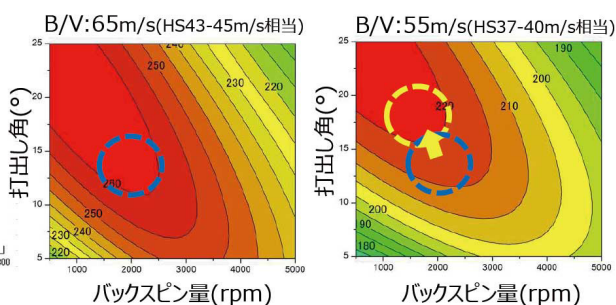
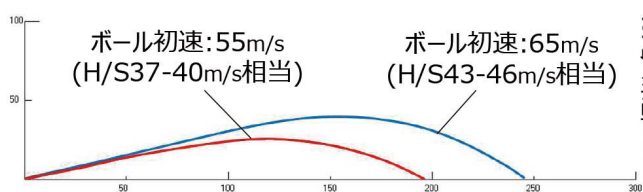
ギリギリ 新シリーズ登場！

LSのターゲットは、**H/S40m/s前後ゴルファー**



ヘッドスピードで、理想的な打出し条件は違う！
ボール初速で、弾道は変わる！

(例) 打出し角15°、スピン2,500回転

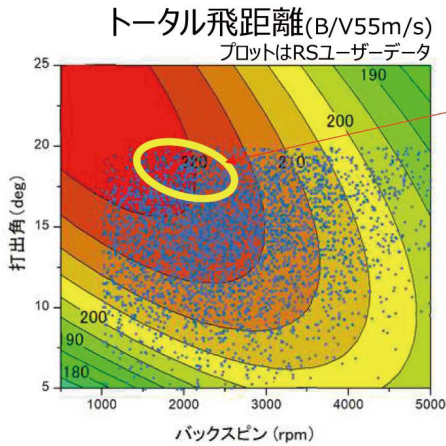


高H/Sゴルファーの飛び条件



H/S40前後ゴルファーの飛び条件

**H/S40m/s 前後ゴルファーの
『飛ばし』と『狙い』を徹底追求。**



飛距離最大化条件 (キャリーも、トータルも出る条件)
 ⇒ 打出し18°、バックスピン2,000回転前後

H/S40m/s 前後ゴルファーは、
もっと高打ち出し・低スピンの飛ぶ

**ギリギリ
 だけじゃない。**

ギリギリ LS効果
『高初速×高打出し×低スピン』
 理想弾道で+10ヤード

PRGR LS
 Launch & Spin

LS ドライバーの特長

勝手に高打出し・低スピン！

低・深重心設計

ソールのさらに下に重量を配置した、
『DEEP BACK SOLE DESIGN』により、重心を低く・深く配置

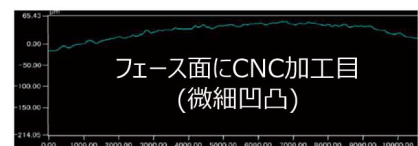


**ロースピンモデルなみの低重心(重心高さ率56%)
 深重心(GR25mm)・大重心角(GA30°)**

(参考)一般的なDRヘッド重心高さ率：約60%前後 (プロギア調べ)

CNC ミルドカップフェース

フェース表面の微細凹凸により、
 ボールの滑りを抑制し、スピン安定



ギリギリの高初速

CNC MILLED CUP FACE

コンピューター制御による加工でバラつきを極限まで抑え、従来比、製造公差を半減、更なるギリギリ設計を実現

高精度CNCミルドカップフェース



CNC:
Computer Numerical Control

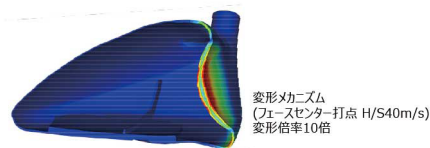
nabla FACE



フェース周辺及びフランジ部分を薄肉化し、フェースたわみエリアを拡大

Wクラウン・Wソール

たわみエリアを増長させるフランジ角をクラウン・ソールに装備



エネルギーを後方に逃がさず、フェースをしっかりたわませる。

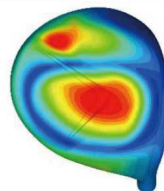
シャローフェースでも高初速・広初速

(新高初速エリア^{*}: 主要他社平均比 130% / 自社調べ)

*慣性モーメントを考慮し、COR 0.81以上の反発性能が得られるエリア。公的機関のレーダー Doppler 計を用いた測定値を基準とした計算値。

快音設計

LSはフルチタン・カップフェース・構造設計で、打感面でも爽快な飛びを感じられる。



打球音(振動)解析



快音設計

LS ドライバーのスペック

<メンズ>

	ロフト (°)	長さ (インチ)	総重量 (g)	バランス
S (M-43)	10.5	45.75	287	D-1.0
SR (M-40)	10.5		283	D-0.0
	11.5			
R (M-37)	10.5		281	D-0.0
	11.5			

上記スペックはいずれも設計値

<レディース>

	ロフト (°)	長さ (インチ)	総重量 (g)	バランス
L (M-30)	12.5	44.0	266	C-2.0

上記スペックはいずれも設計値

※ SLE ルール適合モデル

※価格 1本 ¥96,800 (税抜 ¥88,000)

※素材 フェース:チタン (TP2)、ボディ:チタン (Ti-811Plus)

※製法 フェース:鍛造、CNC加工、ボディ:真空精密鋳造

※原産国 Made in JAPAN、Made in CHINA

※シャフト 藤倉コンポジット(株)と共同開発した『Speeder EVOLUTION FOR PRGR』
手元からしなり、走る。軽量でありながら当たり負けしないシャフト

※クラブ長さは JGGA 測定法による計測値

<専用グリップ>



<シャフト>

メンズ



レディース



メンズ: 質量 /43g バックライン有り

レディース: 質量 /33.5g バックライン有り

<レディース用ヘッド>



<専用ヘッドカバー>



ご掲載時の読者の問い合わせ先

プロギアお客様相談室

TEL : 0120-81-5600

このリリースに関するプレス関係のお問い合わせ先

(株)プロギア 広報担当: 西澤、松浦

TEL : 03-5400-4740 FAX : 03-3436-3814

MAIL : sendmail.prgr@y-yokohama.com

〒105-0004 東京都港区新橋 5-36-11 浜ゴムビル 3F
